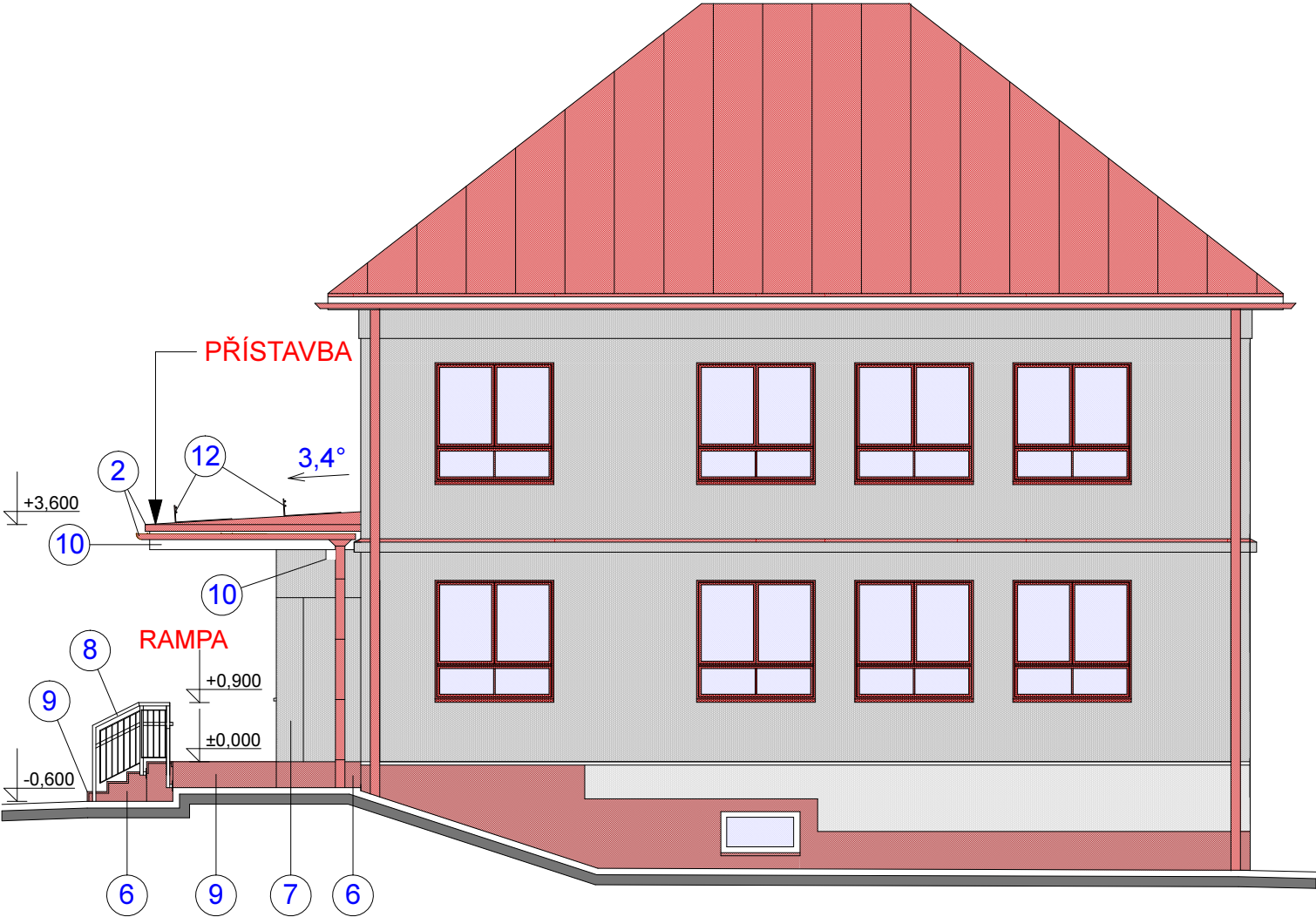
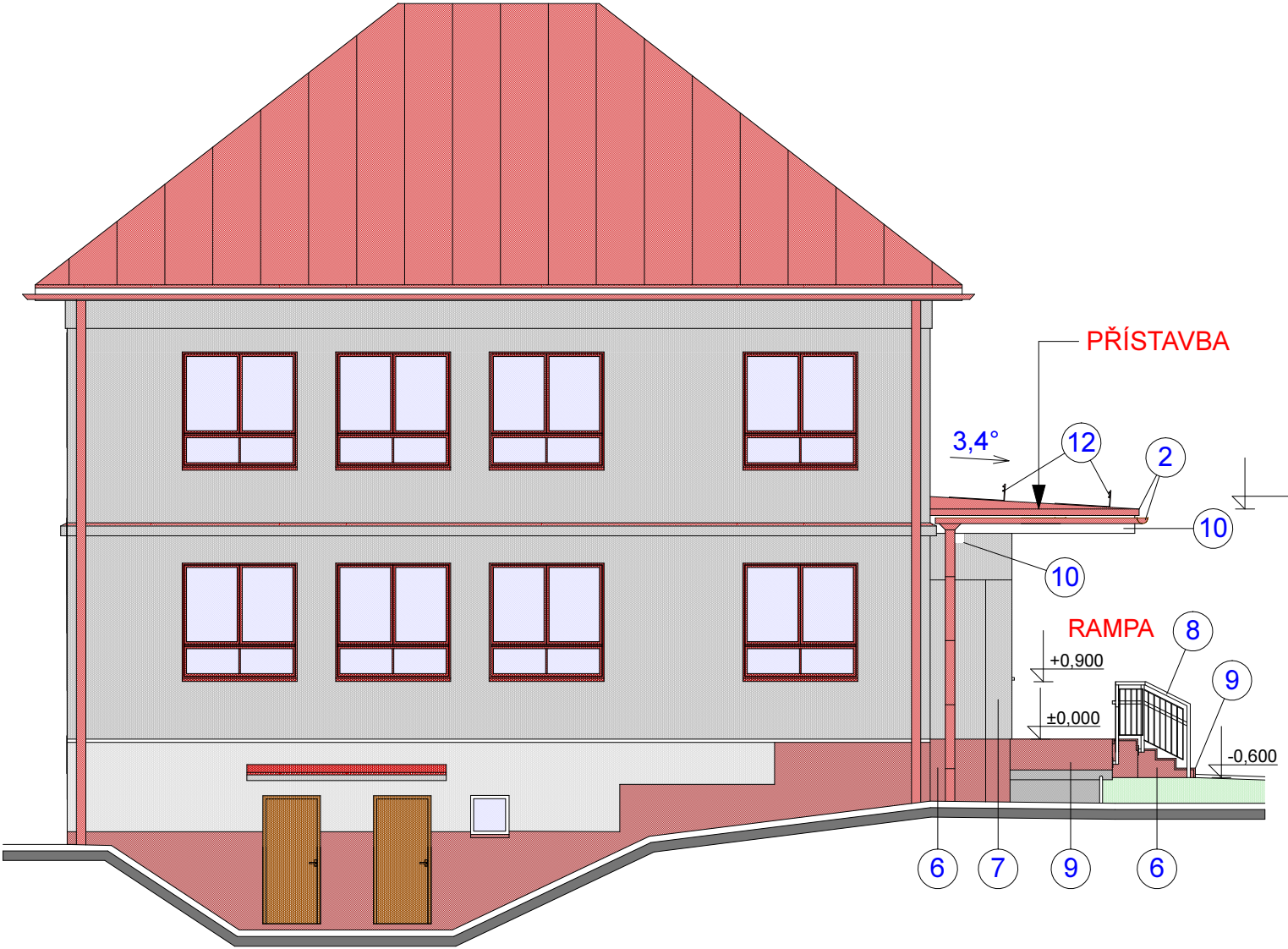


POHLED ZÁPADNÍ, M 1:100



POHLED VÝCHODNÍ, M 1:100



LEGENDA:

- 1

STÁVAJÍCÍ VENKOVNÍ OMÍTKA, BARVA SV. ŠEDÁ
- 2

KLEMPÍŘSKÉ PRVKY, POZINK. PLECH, BARVA TM. ČERVENÁ
- 3

STÁVAJÍCÍ SOKL, OBKLAD KERAM. PÁSKY, BARVA SV. HNĚDÁ
- 4

OKENNÍ VÝPLNĚ, PLAST , BARVA TM. HNĚDÁ
- 5

DVEŘNÍ VÝPLNĚ AL./ PLAST, BARVA TM. HNĚDÁ
- 6

NOVÁ SOKLOVÁ OMÍTKA, BARVA SV. HNĚDÁ
- 7

NOVÁ STĚRKOVÁ OMÍTKA, BARVA SV. ŠEDÁ
- 8

OCELOVÉ ZÁBRADLÍ, ŽÁROVĚ ZINKOVANÉ, BARVA SV. ŠEDÁ
- 9

KERAMICKÁ DLAŽBA S PROTISKLUZNÝM POVRCHEM, BARVA SV. HNĚDÁ
- 10

VENKOVNÍ SDK, DESKY OUTDOOR, BARVA BÍLÁ
- 11

EL. VRÁTNÝ, ČTEČKA
- 12

SNĚHOVÉ ZACHYTAVAČE

AUTOR PROJEKTU		ING. PAVEL GRACA		
ODPOVĚDNÝ PROJEKTANT		ING. PAVEL GRACA		
VYPRACOVAL		ING. PAVEL GRACA		
MĚSTSKÝ ÚŘAD	MARIÁNSKÉ LÁZNĚ			
INVESTOR	MATEŘSKÁ ŠKOLA, KŘÍŽÍKOVA 555, MARIÁNSKÉ LÁZNĚ			
AKCE:		<div>ING. PAVEL GRACA PROJEKTOVÁ A INŽENÝRSKÁ KANCELÁŘ PLZEŇSKÁ 131/15 353 01 MARIÁNSKÉ LÁZNĚ TEL. 354 622 153</div>		
PŘÍSTAVBA HLAVNÍHO VSTUPU DO MATEŘSKÉ ŠKOLY KŘÍŽÍKOVA 555, 353 01 MARIÁNSKÉ LÁZNĚ p.p.č. 880/2, st.p.č. 768, k.ú. MARIÁNSKÉ LÁZNĚ				
ÚČEL PD				PRO PROVEDENÍ STAVBY
DATUM				12/2015
FORMÁT				A3
ČÁST: D - DOKUMENTACE, VÝKRESOVÁ ČÁST		MĚŘÍTKO	1:100	
POHLED ZÁPADNÍ		VÝKRES ČÍSLO D.01.14.		